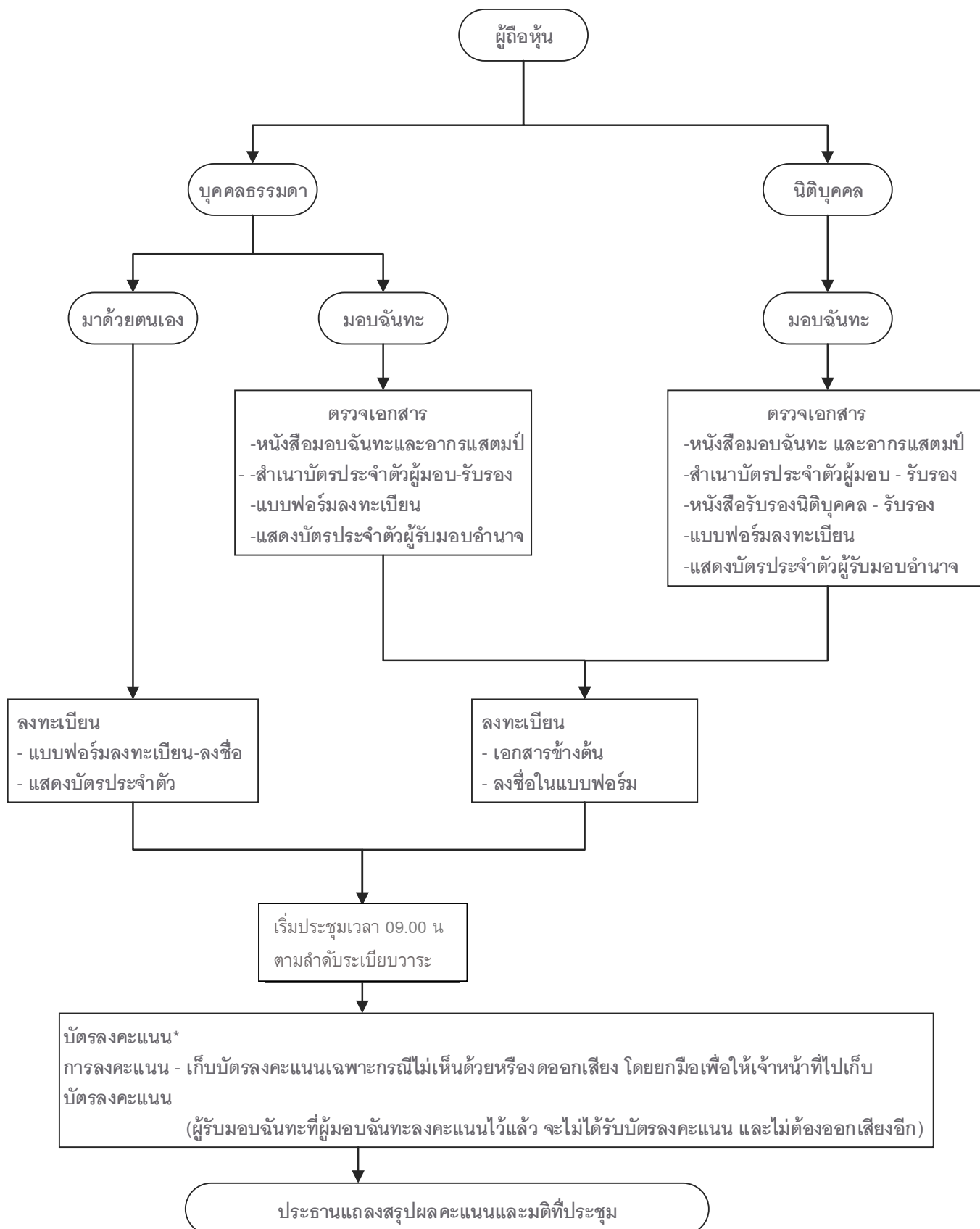


ขั้นตอนการเข้าร่วมประชุมสามัญผู้ถือหุ้นประจำปี 2567



เมื่อเลิกประชุม ขอให้ทุกท่านส่งบัตรลงคะแนนที่เหลืออยู่คืนให้กับเจ้าหน้าที่ เพื่อใช้ในการตรวจสอบคะแนน

บริษัทฯ จัดให้มีการประชุมสามัญผู้ถือหุ้นประจำปี 2567 ในวันพฤหัสบดี ที่ 25 เมษายน 2567 เวลา 09.00 น. ณ ห้องประชุมใหญ่ บริษัท สาลี พรินท์ติ้ง จำกัด (มหาชน) ตั้งอยู่เลขที่ 19 ตำบลคลองสี่ อำเภอลองหลวง จังหวัดปทุมธานี 12120

หนังสือมอบฉันทะ

บริษัทฯ ได้จัดส่งหนังสือมอบฉันทะหนังสือมอบฉันทะแบบ ก แบบ ข หรือ แบบ ค (แบบ ค ใช้เฉพาะกรณีผู้ถือหุ้นเป็นผู้ลงทุนต่างประเทศและแต่งตั้งให้คัสโตเดียน {Custodian} ในประเทศไทยเป็นผู้รับฝากและดูแลหุ้น) เพื่อให้ผู้ถือหุ้นที่ไม่สามารถเข้าร่วมประชุมได้ด้วยตนเอง สามารถพิจารณาได้ว่า จะมอบฉันทะให้บุคคลอื่นหรือจะมอบฉันทะให้กรรมการอิสระของบริษัท ให้เป็นผู้รับมอบฉันทะเพื่อเข้าร่วมประชุมและออกเสียงลงคะแนนในที่ประชุมผู้ถือหุ้นแทน โดยผู้ถือหุ้นสามารถใช้หนังสือมอบฉันทะแบบ ก. แบบ ข. และแบบ ค. (ตามสิ่งที่ส่งมาด้วย 5)

ทั้งนี้ในกรณีต้องการหนังสือมอบฉันทะเพิ่มเติม แบบ ก. แบบ ข. และแบบ ค. ผู้ถือหุ้นสามารถ Download แบบหนังสือมอบฉันทะดังกล่าวได้ที่เว็บไซต์ของบริษัท www.saleeprinting.com หรือกรณีผู้ถือหุ้นต้องการหนังสือมอบฉันทะในรูปแบบเอกสาร สามารถร้องขอหนังสือมอบฉันทะ มายังเลขานุการบริษัท (คุณปิยะนุช บุญยະบุรณี อีเมลล์ : pivanuch@saleeprinting.com เบอร์โทร : 02-529-6000 ต่อ 401) ได้ก่อนการประชุม 14 วัน

วิธีมอบฉันทะ

1. เลือกใช้หนังสือมอบฉันทะแบบใดแบบหนึ่งเพียงแบบเดียว
2. มอบฉันทะให้บุคคลใดบุคคลหนึ่งซึ่งบรรลุนิติภาวะแล้วตามความประสงค์ของผู้ถือหุ้น หรือเลือกมอบฉันทะให้กรรมการอิสระของบริษัทคนใดคนหนึ่ง โดยกาเครื่องหมาย ✓ พร้อมระบุรายละเอียดของบุคคลที่ผู้ถือหุ้นประสงค์จะมอบฉันทะ หรือกาเครื่องหมาย ✓ หน้าชื่อกรรมการอิสระตามที่บริษัทระบุ โดยเลือกเพียงบุคคลเดียวให้เป็นผู้รับมอบฉันทะในการเข้าร่วมประชุมดังกล่าว
3. ปิดอากรแสตมป์จำนวน 20 บาท ในหนังสือมอบฉันทะ เพื่อให้ถูกต้องและมีผลผูกพันตามกฎหมาย

ผู้มอบฉันทะจะต้องมอบฉันทะให้ผู้รับมอบเพียงรายเดียวเป็นผู้เข้าร่วมประชุมและออกเสียงลงคะแนนไม่สามารถแบ่งแยกจำนวนหุ้นให้ผู้รับมอบฉันทะหลายคนเพื่อแยกการลงคะแนนเสียงได้ และผู้ถือหุ้นจะต้องมอบฉันทะเท่ากับจำนวนหุ้นที่ตนถืออยู่ โดยไม่สามารถมอบฉันทะน้อยกว่าจำนวนที่ตนถืออยู่ได้

เอกสารที่ผู้เข้าร่วมประชุมต้องแสดงก่อนการเข้าร่วมประชุม

☐ ผู้ถือหุ้นที่เป็นบุคคลธรรมดา

- กรณีผู้ถือหุ้นเข้าประชุมด้วยตนเอง ให้แสดงเอกสารที่ส่วนราชการออกให้ที่ยังไม่หมดอายุ เช่น บัตรประจำตัวประชาชน บัตรประจำตัวข้าราชการ ใบขับขี่ หรือหนังสือเดินทาง หากมีการเปลี่ยนชื่อ-นามสกุล ให้ยื่นหลักฐานประกอบด้วย
- กรณีผู้ถือหุ้นมอบฉันทะให้ผู้รับมอบฉันทะเข้าประชุม
 - 1) หนังสือมอบฉันทะแบบ ก. แบบ ข หรือ แบบ ค. แบบใดแบบหนึ่ง ซึ่งได้กรอกข้อความถูกต้องครบถ้วน และลงลายมือชื่อผู้มอบฉันทะ และผู้รับมอบฉันทะ
 - 2) สำเนาเอกสารที่ส่วนราชการออกให้ของผู้ถือหุ้นที่ได้ลงลายมือชื่อรับรองสำเนาถูกต้อง
 - 3) เอกสารที่ส่วนราชการออกให้ของผู้รับมอบฉันทะ

□ **ผู้ถือหุ้นที่เป็นนิติบุคคล**

- กรณีผู้แทนของผู้ถือหุ้น (กรรมการ) เข้าประชุมด้วยตนเอง

- 1) หนังสือมอบฉันทะแบบ ก. แบบ ข หรือ แบบ ค. แบบใดแบบหนึ่งซึ่งกรอกข้อความถูกต้องครบถ้วนและ ลงลายมือชื่อผู้มอบฉันทะและผู้รับมอบฉันทะ
- 2) สำเนาหนังสือรับรองการจดทะเบียนนิติบุคคลของผู้ถือหุ้นซึ่งรับรองสำเนา โดยผู้แทนนิติบุคคล
- 3) เอกสารที่ส่วนราชการออกให้ของผู้แทนนิติบุคคล

- กรณีผู้ถือหุ้นมอบฉันทะให้ผู้รับมอบฉันทะเข้าประชุม

- 1) หนังสือมอบฉันทะแบบ ก. แบบ ข หรือ แบบ ค. แบบใดแบบหนึ่งซึ่งกรอกข้อมูลถูกต้องครบถ้วนและ ลงลายมือชื่อของผู้แทนนิติบุคคล (กรรมการ) เป็นผู้มอบฉันทะและ ผู้รับมอบฉันทะ
- 2) สำเนาหนังสือรับรองการจดทะเบียนนิติบุคคลของผู้ถือหุ้นซึ่งรับรองสำเนาโดยผู้แทนนิติบุคคล (กรรมการ) และมีข้อความแสดงให้เห็นว่าผู้แทนนิติบุคคลซึ่งลงนามในหนังสือมอบฉันทะ มีอำนาจกระทำการแทนนิติบุคคลซึ่งเป็นผู้ถือหุ้น
- 3) สำเนาเอกสารที่ส่วนราชการออกให้ของผู้แทนนิติบุคคล (กรรมการ) ซึ่งเป็นผู้มอบฉันทะและลงลายมือชื่อรับรองสำเนาถูกต้อง
- 4) เอกสารที่ส่วนราชการออกให้ของผู้รับมอบฉันทะ

การลงทะเบียนเข้าร่วมประชุม

บริษัทจะเริ่มตรวจสอบเอกสารก่อนเข้าประชุม และเปิดรับลงทะเบียนตั้งแต่วันที่ 08.00 น. เป็นต้นไป ณ ห้องประชุมใหญ่ บริษัท สาลี พรินท์ติ้ง จำกัด (มหาชน) ตั้งอยู่เลขที่ 19 หมู่ 10 ตำบลคลองสี่ อำเภอคลองหลวง จังหวัดปทุมธานี 12120

หลักเกณฑ์ในการออกเสียงลงคะแนนในที่ประชุมผู้ถือหุ้น

วาระทั่วไป

- 1) การออกเสียงลงคะแนนแต่ละวาระจะกระทำโดยการนับคะแนนเสียงจากหนังสือมอบฉันทะเมื่อลงทะเบียน และ/หรือ จากการส่งบัตรลงคะแนนจากผู้ถือหุ้นในที่ประชุมโดยให้หนึ่งหุ้นต่อหนึ่งเสียงซึ่งผู้ถือหุ้นหรือผู้รับมอบฉันทะต้องออกเสียงลงคะแนนเพียงอย่างเดียวหนึ่ง คือ เห็นด้วย ไม่เห็นด้วย หรืองดออกเสียง
- 2) ในกรณีมอบฉันทะ ผู้รับมอบฉันทะจะต้องออกเสียงตามที่ผู้มอบฉันทะระบุไว้ในหนังสือมอบฉันทะนั้น หากผู้มอบฉันทะไม่ได้ระบุความประสงค์ในการออกเสียงลงคะแนนไว้ในหนังสือมอบฉันทะ หรือระบุไว้ไม่ชัดเจน หรือในที่ประชุมมีการพิจารณาหรือลงมติในเรื่องใดนอกเหนือจากที่ระบุในหนังสือมอบฉันทะ ผู้รับมอบฉันทะมีสิทธิพิจารณาและลงคะแนนได้ตามที่เห็นสมควร

วาระเลือกตั้งกรรมการ

ตามข้อบังคับของบริษัท ข้อ 20 กำหนดให้ที่ประชุมผู้ถือหุ้นแต่งตั้งกรรมการตามหลักเกณฑ์และวิธีการดังนี้

ให้ที่ประชุมผู้ถือหุ้นเลือกตั้งกรรมการบริษัทตามหลักเกณฑ์ และวิธีการดังต่อไปนี้

- (1) ผู้ถือหุ้นคนหนึ่งมีคะแนนเสียงเท่ากับหนึ่ง (1) หุ้นต่อหนึ่ง (1) เสียง
- (2) ผู้ถือหุ้นแต่ละคนจะใช้คะแนนเสียงที่มีอยู่ทั้งหมดตาม (1) เลือกตั้งบุคคลเดียวหรือหลายคนเป็นกรรมการก็ได้ ในกรณีที่เลือกตั้งบุคคลหลายคนเป็นกรรมการ จะแบ่งคะแนนเสียงให้แก่ผู้ใดมากน้อยเพียงใดไม่ได้
- (3) บุคคลที่ได้รับคะแนนเสียงสูงสุดตามลำดับลงมาเป็นผู้ได้รับเลือกตั้งเป็นกรรมการเท่าจำนวนกรรมการที่จะพึงมีหรือจะพึงเลือกตั้งในครั้งนั้น ในกรณีที่บุคคลซึ่งได้รับการเลือกตั้งในลำดับถัดลงมา มีคะแนนเสียงเท่ากันเกินจำนวนกรรมการที่จะพึงมีหรือจะพึงเลือกตั้งในครั้งนั้น ให้ประธานที่ประชุมเป็นผู้ออกเสียงชี้ขาด

การนับคะแนนเสียงและแจ้งการนับคะแนน

ประธานที่ประชุมหรือผู้ดำเนินการประชุมจะชี้แจงวิธีการนับคะแนนเสียงให้ที่ประชุมทราบก่อนเริ่มวาระการประชุม โดยเจ้าหน้าที่ของบริษัทจะนับคะแนนเสียงแต่ละวาระจากคะแนนเสียงในหนังสือมอบฉันทะเมื่อลงทะเบียนเข้าร่วมประชุม และ/หรือ จากบัตรลงคะแนนที่ส่งมาจากผู้ถือหุ้น เฉพาะในกรณีที่ไม่เห็นด้วย และ งดออกเสียง โดยจะนับคะแนนเสียงที่ไม่เห็นด้วยและงดออกเสียง หักออกจากคะแนนเสียงทั้งหมดที่เข้าร่วมประชุม และจะแจ้งผลการนับคะแนนให้ที่ประชุมทราบทุกวาระก่อนเสร็จสิ้นวาระนั้นๆ ทั้งนี้จำนวนผู้ถือหุ้นในแต่ละวาระอาจไม่เท่ากันได้ เนื่องจากอาจมีผู้ถือหุ้นบางท่านเข้ามาประชุมเพิ่มเติมหรือกลับก่อน